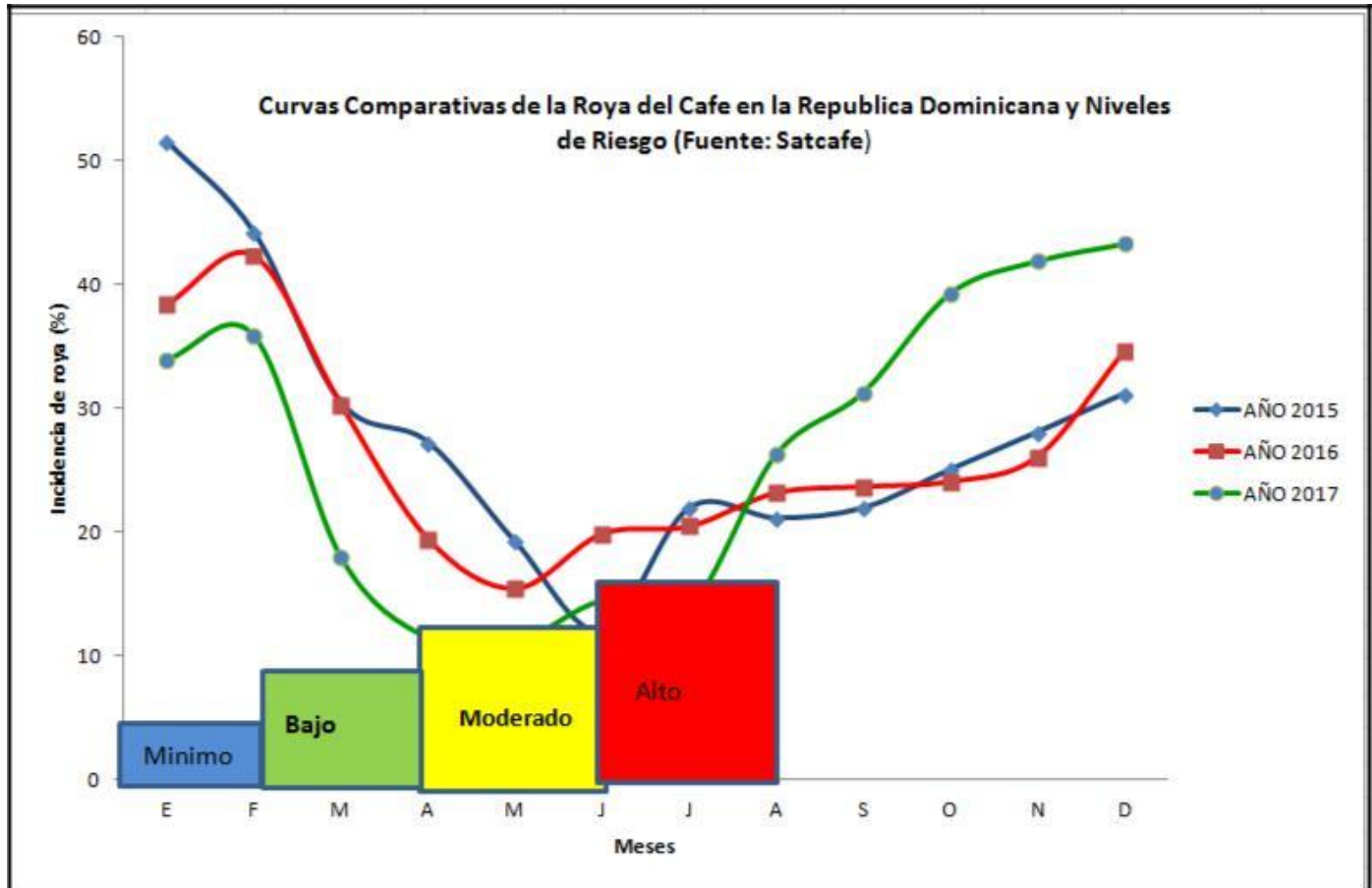


Sistema de alerta para el manejo de la roya del café



RECOMENDACIONES DE ACUERDO AL GRADO DE RIESGO

Mínimo	Realización de Prácticas culturales, como regulación de sombra, poda de cafetos, control de maleza
Bajo	Monitoreo cada quince días y cuando la incidencia sea de 5% aplique fungicidas protectores
Moderado	Cuando la incidencia sea de 10% aplique de fungicida sistémico o curativo
Alto	En este nivel de riesgo no es recomendable la aplicación de fungicidas, ya que no detendrá la defoliación